

**ກົມນະໂຍບາຍ ແລະ ນິຕິກຳ**  
**Department of Policy and Legal Affairs**

**ຄວາມເປັນມາ ແລະ ພາລະບົດບາດ**

**ຄວາມເປັນມາ**

ກົມນະໂຍບາຍ ແລະ ນິຕິກຳ ແມ່ນກົງຈັກໜຶ່ງ ໃນໂຄງປະກອບການຈັດຕັ້ງ ຂອງກະຊວງກະສິກຳ ແລະ ປ່າໄມ້, ຕາມດຳລັດ ນາຍົກລັດຖະມົນຕີ ສະບັບເລກທີ 99/ນຍ, ລົງວັນທີ 9 ມີນາ 2017.

ກົມນະໂຍບາຍ ແລະ ນິຕິກຳ ຈັດຕັ້ງເຄື່ອນໄຫວ ຕາມຂໍ້ຕົກລົງສະບັບເລກທີ 3684/ກປ, ລົງວັນທີ 02 ສິງຫາ 2017 ແລະ ໄດ້ເລີ່ມເຄື່ອນໄຫວວຽກງານຢ່າງເປັນທາງການ ນັບແຕ່ວັນທີ 15 ທັນວາ 2017. ຕົວອັກສອນຫຍໍ້ວ່າ: “ກບນ”

**ພາລະບົດບາດ**

ມີພາລະບົດບາດເປັນເສນາທິການ ໃຫ້ແກ່ກະຊວງກະສິກຳ ແລະ ປ່າໄມ້ ໃນການສຶກສາຄົ້ນຄວ້າ, ວິໄຈບັນຫາເສດຖະກິດ-ສັງຄົມ ແລະ ການຕະຫຼາດ, ເພື່ອເປັນບ່ອນອີງໃຫ້ແກ່ການກຳນົດ ແລະ ຜັນຂະຫຍາຍນະໂຍບາຍ, ແຜນຍຸດທະສາດ ຂອງຂະແໜງການ ອອກເປັນກົດໝາຍ ແລະ ນິຕິກຳລຸ່ມກົດໝາຍ ໃຫ້ສອດຄ່ອງກັບແຜນພັດທະນາເສດຖະກິດ-ສັງຄົມແຫ່ງຊາດ ໃນແຕ່ລະໄລຍະ.



**ໜ້າທີ່ຕົ້ນຕໍ ຂອງ ກບນ**

**ຄົ້ນຄວ້າ, ຜັນຂະຫຍາຍ:** ແນວທາງນະໂຍບາຍຂອງພັກ, ແຜນຍຸດທະສາດຂອງຂະແໜງ ກະສິກຳ ແລະ ປ່າໄມ້ ມາເປັນແຜນງານ ແລະ ໂຄງການສະເພາະຂອງຕົນ ພ້ອມທັງຄຸ້ມຄອງ ແລະ ຈັດຕັ້ງປະຕິບັດໃຫ້ໄດ້ຮັບຜົນ;



**ຄົ້ນຄວ້າ, ວິເຄາະ, ວິໄຈ ສະພາບການ:** ດ້ານເສດຖະກິດ-ສັງຄົມ, ການຕະຫຼາດ ແລະ ບັນຫາອື່ນໆ ທີ່ກ່ຽວຂ້ອງ ເພື່ອເປັນບ່ອນອີງໃຫ້ແກ່ການກຳນົດນະໂຍບາຍຂອງຂະແໜງການ;



**ຄົ້ນຄວ້າ ແລະ ຜັນຂະຫຍາຍ:** ແຜນຍຸດທະສາດ, ນະໂຍບາຍ ແລະ ຜົນການຄົ້ນຄວ້າ ວິທະຍາສາດເຕັກນິກ ຂອງ ຂະແໜງການຕົນ ອອກເປັນກົດໝາຍ ແລະ ນິຕິກຳລຸ່ມກົດໝາຍ ໂດຍການປະສານສົມທົບກັບພາກສ່ວນກ່ຽວຂ້ອງ;

**ສັງລວມ ແລະ ນຳສະເໜີ:** ແຜນການສ້າງ ແລະ ປັບປຸງກົດໝາຍ ຕໍ່ລັດຖະບານ, ຄະນະປະຈຳສະພາແຫ່ງຊາດ ເພື່ອເອົາເຂົ້າແຜນ 5 ປີ ແລະ ປະຈຳປີ ຂອງສະພາແຫ່ງຊາດ;



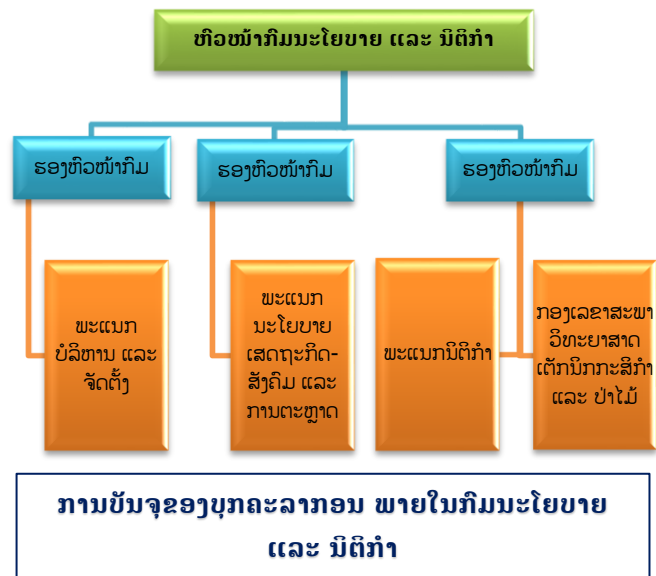
**ຕິດຕາມ, ປະເມີນຜົນ ແລະ ຮັບຮອງ:** ການຈັດຕັ້ງປະຕິບັດ ນະໂຍບາຍ, ນິຕິກຳ ແລະ ຜົນການຄົ້ນຄວ້າ ວິທະຍາສາດເຕັກນິກກະສິກຳ ແລະ ປ່າໄມ້;

**ປະສານສົມທົບ:** ກັບພາກສ່ວນກ່ຽວຂ້ອງ ທັງພາຍໃນ ແລະ ຕ່າງປະເທດ ຕາມການເຫັນດີອະນຸມັດຂອງຂັ້ນເທິງ.



**ໂຄງປະກອບການຈັດຕັ້ງ ຂອງ ກບນ**

- ໂຄງຮ່າງການຈັດຕັ້ງຂອງ ກົມນະໂຍບາຍ ແລະ ນິຕິກຳ ປະກອບດ້ວຍ:
1. ພະແນກບໍລິຫານ ແລະ ຈັດຕັ້ງ
  2. ພະແນກນະໂຍບາຍ ເສດຖະກິດ-ສັງຄົມ ແລະ ການຕະຫຼາດ
  3. ພະແນກນິຕິກຳ
  4. ກອງເລຂາສະພາວິທະຍາສາດເຕັກນິກກະສິກຳ ແລະ ປ່າໄມ້

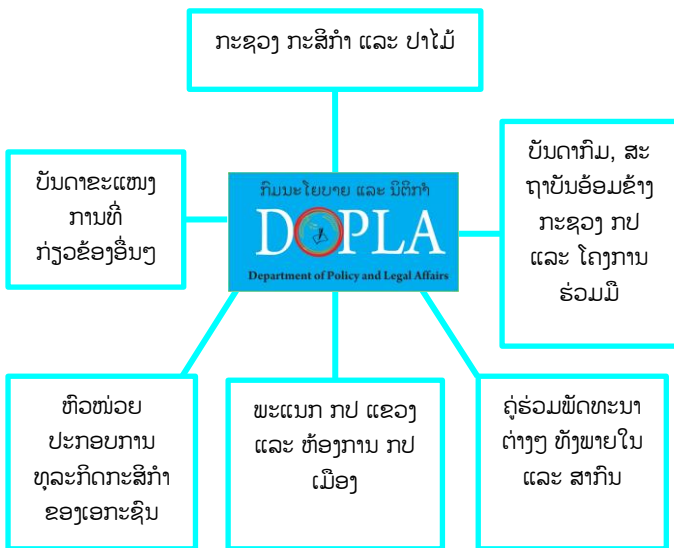


ພະແນກບໍລິຫານ ແລະ ຈັດຕັ້ງ	ພະແນກນະໂຍບາຍ ເສດຖະກິດ-ສັງຄົມ ແລະ ການຕະຫຼາດ	ພະແນກນິຕິກຳ	ກອງເລຂາສະພາວິທະຍາສາດ ເຕັກນິກກະສິກຳ ແລະ ປ່າໄມ້
ຈຳນວນບຸກຄະລາກອນໃນປັດຈຸບັນ	ຈຳນວນບຸກຄະລາກອນໃນປັດຈຸບັນ	ຈຳນວນບຸກຄະລາກອນໃນປັດຈຸບັນ	ຈຳນວນບຸກຄະລາກອນໃນປັດຈຸບັນ
06	08	06	04
ຈຳນວນບຸກຄະລາກອນທີ່ຕ້ອງການເພີ່ມ	ຈຳນວນບຸກຄະລາກອນທີ່ຕ້ອງການເພີ່ມ	ຈຳນວນບຸກຄະລາກອນທີ່ຕ້ອງການເພີ່ມ	ຈຳນວນບຸກຄະລາກອນທີ່ຕ້ອງການເພີ່ມ
03	07	05	03

- ບຸກຄະລາກອນ ພາຍໃນກົມນະໂຍບາຍ ແລະ ນິຕິກຳ**
- ☐ ບຸກຄະລາກອນ ທັງໝົດ ຈຳນວນ 28 ຄົນ, ເຊິ່ງປະກອບດ້ວຍ:
    - ປອ ຈຳນວນ 03 ຄົນ;
    - ປທ ຈຳນວນ 09 ຄົນ;
    - ປຕ ຈຳນວນ 14 ຄົນ;
    - ຊັ້ນສູງ ຈຳນວນ 02 ຄົນ;

ນອກຈາກນີ້, ວຽກນະໂຍບາຍ ແລະ ນິຕິກຳ ຍັງສັງກັດຢູ່ ຫ້ອງການບໍລິຫານ ແລະ ຈັດຕັ້ງ ຂອງພະແນກກະສິກຳ ແລະ ປ່າໄມ້ ແຂວງ, ນະຄອນຫຼວງ ແລະ ໜ່ວຍງານບໍລິຫານ ແລະ ຈັດຕັ້ງ ຂອງ ຫ້ອງການກະສິກຳ ແລະ ປ່າໄມ້ ເມືອງ.

**ຮູບສະແດງ ສາຍການພົວພັນ ຂອງກົມນະໂຍບາຍ ແລະ ນິຕິກຳ ກັບພາກສ່ວນຕ່າງໆອ້ອມຂ້າງ.**



- ຂໍ້ມູນເພີ່ມເຕີມ ກະລຸນາຕິດຕໍ່ :**
- ກົມນະໂຍບາຍ ແລະ ນິຕິກຳ, ກະຊວງກະສິກຳ ແລະ ປ່າໄມ້
  - ບ້ານ ໂພນໄຊ, ເມືອງ ໄຊເສດຖາ, ນະຄອນຫຼວງວຽງຈັນ
  - ຕູ້ ປ.ນ. 811
  - ໂທ/ແຟັກ: 85621-417-198
  - E-mail: [dopla.maf@gmail.com](mailto:dopla.maf@gmail.com)
  - Website: [dopla.maf.gov.la](http://dopla.maf.gov.la)



**ກະຊວງ ກະສິກຳ ແລະ ປ່າໄມ້**

ກົມນະໂຍບາຍ ແລະ ນິຕິກຳ

**DOPLA**

Department of Policy and Legal Affairs

**ນະຄອນຫຼວງວຽງຈັນ, 2018**